

# Luonnontuotealan ekosysteemi itäiseen Suomeen –webinaari 22.1.2025

Anni Peurala, Oulun yliopiston Mittaustekniikan yksikkö  
Pekka Kilpeläinen, Oulun yliopiston Mittaustekniikan yksikkö  
Riitta Kaipainen, Helsingin yliopiston Ruralia-instituutti  
Marjo Särkkä, Helsingin yliopiston Ruralia-istituutti  
Birgitta Partanen, Arktiset Aromit Ry





# Ohjelma

## 13:00 Avaussanat

- Anni Peurala

## 13:05 Mikä ekosysteemi? Miten itäisen Suomen yrittäjät ja kehittäjät voivat hyötyä ekosysteemistä ja osallistua hankkeeseen?

- Pekka Kilpeläinen

## 13:15 Luonnontuotteille menekkiä EU-nimisuojausella ja matkailun kautta

- Riitta Kaipainen ja Marjo Särkkä

## 13:30 Luonnonmarja-alan tilannekatsaus

- Birgitta Partanen

## 14:00 Tulevat toimenpiteet itäisen Suomen luonnontuotealan kehittämiseksi

- Anni Peurala

## 14:15 Vapaata keskustelua



# LUONNONTUOTEALAN EKOSYSTEEMI ITÄISEEN SUOMEEN

AIKA: 1.1.2024-31.7.2026

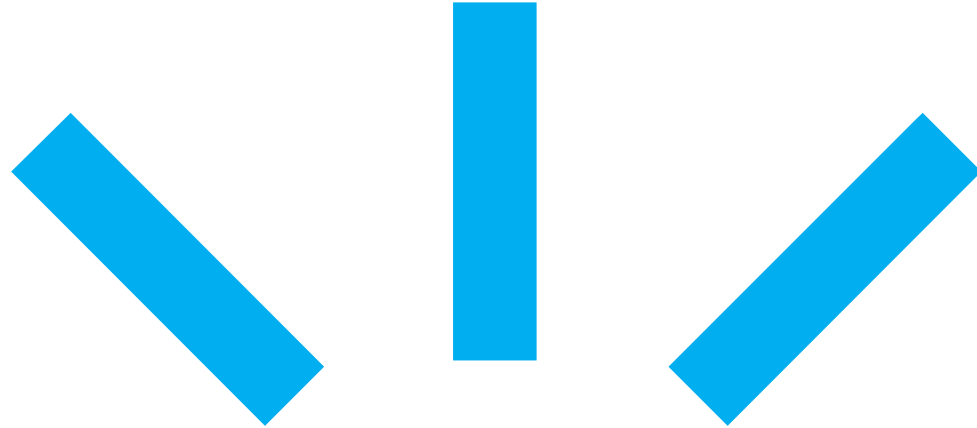
BUDJETTI: Yht. 750 000 €

RAHOITTAJA: Kainuun Liitto (itäisen Suomen EAKR-lisärahoitus)

PÄÄTOTEUTTAJA: Oulun yliopisto, Mittaustekniikan yksikkö

OSATOTEUTTAJAT: Arktiset Aromit, Helsingin yliopiston Ruralia-instituutti ja Luonnonvarakeskus

TAUSTA	TARVE	TAVOITTEET	TOTEUTUS	TULOKSET
<p>Itäisessä Suomessa:</p> <p>Sijaitsee noin 65 % Suomen luonnontuote-yrityksistä.</p> <p>Alueelta kauppaan tulevien luonnonmarjojen osuus on 60 % marjojen kokonaismäärästä.</p>	<p>Pienten yritysten valtakunnallinen toiminta ja kansainvälistyminen vaativat yritysten ja kehittäjien yhteistyötä</p> <p>Yritykset ovat pieniä ja kehityshankkeet ovat olleet maakunnallisia, keskenään osin päällekkäistä työtä tekeviä</p>	<p>Tuoda Itä-Suomen luonnontuotealan kehittäjät ja yrittäjät yhteen ekosysteemiksi, jossa asiantuntemus ja palvelutarjonta ovat saatavilla joustavasti yli maakuntarajojen.</p> <p>Alan toimintaedellytysten parantaminen, mm. kotimaisen keräämisen edistäminen.</p> <p>Konkreettisen kehitysyhteistyön vauhdittaminen ja ajankohtaisiin haasteisiin vastaaminen.</p> <p>Alan kansainvälistyminen (Berry+).</p>	<p>Tuodaan TKI-toimijat, kehittäjät ja yritykset yhteen kehitysalustojen avulla.</p> <p>Kartoitetaan alan tarpeet kyselyiden ja haastattelujen avulla.</p> <p>Edistetään kotimaista keräämistä markkinakanavien selvityksen sekä keruun ja puhdistuksen tehostamismahdollisuuksien pilotoinnin avulla.</p> <p>Edistetään luonnontuotteiden menekkiä nimisuojan ja matkailun avulla.</p> <p>Tunnistetaan tutkimus- ja kehitystarpeita ja vastataan niistä akuutteihin (mm. mustikan savipuolisuuden tutkiminen).</p>	<p>Luonnontuotealan liikevaihto ja kannattavuus, sekä työpaikkojen ja kehittäjien lukumäärä kasvavat. Yhteistyö lisääntyy, hakijaryhmittymiä syntyy ja kehittämishankkeiden määrä lisääntyy.</p> <p>Luonnonmarjojen suora- ja pienmarkkinavolyymit kasvavat, toimitusketjut tehostuvat ja niiden laatu paranee.</p> <p>Uusien nimisuojarahkemusten haku käynnistyy. Luonnontuotteiden käyttö osana matkailua lisääntyy.</p> <p>Uusia monimaakunnallisia ja kansainvälisiä hankkeita.</p>



# **Mikä ekosysteemi? Miten itäisen Suomen yrittäjät ja kehittäjät voivat hyötyä ekosysteemistä ja osallistua hankkeeseen?**

Pekka Kilpeläinen, FT, tutkimuspäällikkö  
Oulun yliopisto, Mittaustekniikan yksikkö

# Mikä ekosysteemi?

## Ekosysteemi virallisesti:

Ekosysteemi tarkoittaa luonnoltaan verraten yhtenäisen alueen eliöiden ja elottomien ympäristötekijöiden muodostamaa toiminnallista kokonaisuutta. Siihen sisältyvät niin luonnon elolliset kuin elottomatkin kohteet tietyllä rajatulla alueella, esimerkiksi metsässä tai lammessa.



## Liiketoiminnan ekosysteemi:

- 1) Verkosto, jossa erityyppiset yksityiset ja julkiset toimijat tekevät yhteistyötä ja luovat toisiaan täydentäviä tuotteita ja palveluja tai kehittävät uudenlaista osaamista ja tuotantoresursseja.
- 2) Ekosysteemit ovat yritysten, yrittäjien, tutkimuksen, julkishallinnon sekä kolmannen sektorin toimijoiden välille rakentuvia keskinäisriippuvuuden verkostoja.



# Mikä ekosysteemi?

## Miten hankkeessa ajatellaan ekosysteemistä:

Ekosysteemiin kuuluvat kaikki, jotka voivat tehdä yhteistyötä ja toiminnallaan vaikuttaa alan kehittymiseen

- Ekosysteemin halutaan lisäävän yhteistyötä.

Lisääntyy, kun:

- Tiedetään toisemme / toimijoiden osaaminen ja palvelut
- Kehitetään asioita joihin on tarvetta useammalla toimijalla
- Vastataan alan kriittisiin tarpeisiin
- Lisätään monimaakunnallisten yhteishankkeiden määrää
- Huomioidaan erityyppiset toimijat ja kehittäjät



# Miten luonnontuoteala hyötyy?

Itäisen Suomen toimijoilla on hyvin monipuolista toimintaa ja osaamista, mutta yhdelläkään maakunnalla ei ole kaikkea osaamista yksinään.

- Esimerkkinä tämän hankkeen osatoteuttajat: mitä meillä on (ja mitä meillä ei ole), miten täydennämme toisemme?
- Pienet yritykset, mutta samalla niitä harvoja aloja, joissa Pohjois- ja Itä-Suomella on ”luontaista” kilpailuetua.
- Kun yritysten koko on pieni, hyvä hanketoiminta ja hanketoimijoiden osaamis- & laiteressit saattavat olla korvaamattomaksi avuksi. Apu on vain joko tiedettävä tai löydettävä.
- Isommasta yritysjoukosta löytyy varmemmin samoista asioista kiinnostuneiden ryhmä.



OULUN  
YLIOPISTO



Kajaanin Yliopistokeskus  
Kajaani University Consortium



HELSINGIN YLIOPISTO  
RURALIA-INSTITUUTTI



# Työtapoja, työkaluja ja periaatteita

Verkotamme TKI-toimijat (mukaan lukien liiketoiminnan kehittäjät) vahvasti ja hyödynnämme heitä myös tavoittaaksemme alueiden yrityksiä

- Yritysten tarpeiden kerääminen silti keskiössä hankkeen toimenpiteitä suunnatessa ja suunniteltaessa
- Kannustamme olemaan myös suoraan yhteydessä hankkeen toteuttajiin – yhteystiedot helposti löydettävissä
- Tapaamme kaikki TKI-toimijat (osa etänä), lajittelemme osaamista loppusovellutuksien ja teknologioiden mukaan helposti löydettäväksi kehitysalustoiksi
- Käymme läpi aiemmat tarvekartoitukset → tarpeen mukaan teemme omamme
- Kartoitamme miten puuttuvaa osaamista saisi alueelle, demonstroimme uutta osaamista, kehitämme uutta osaamista, tuotamme tutkimustietoa





# Hankkeen perusfaktat ja työpaketit

- TP1 Ekosysteemi ja kehitysalustat
- TP2: Kotimaisen keräämisen edistäminen
- TP3: Luonnontuotteet alueidensa vahvuuksina
- TP4: Tutkimus- ja kehitystarpeet, kartoittaminen ja vastaaminen akuutteihin tarpeisiin
- TP5: Tutkimus- ja kehitystarpeisiin vastaaminen hankesuunnittelulla
- TP6: Hankkeen hallinto, yleinen tiedottaminen ja yleinen verkottuminen



Hankkeen budjetti n. 750 000 euroa

Toteutusaika 31.7.2026 saakka

Toteuttajat: Oulun yliopisto, Arktiset aromit, Luonnonvarakeskus, Ruralia-instituutti (HY)

Rahoittaja: Kainuun liitto, EAKR







# Luonnontuotealan ekosysteemi itäiseen Suomeen

Luonnontuotteille menekkiä  
EU-nimisuojauksella ja matkailun kautta

RURALIA  
Mikkeli and Seinäjoki

RURAL SOLUTIONS FOR A SUSTAINABLE FUTURE





# EU:N NIMISUOJAJÄRJESTELMÄSTÄ





# EU:N LAINSÄÄDÄNTÖÄ

## (EU) 2024/1143

eAmbrosia-tietokanta

<https://ec.europa.eu/info/food-farming-fisheries/food-safety-and-quality/certification/quality-labels/geographical-indications-register/#>



**Suojattu alkuperänimitys (SAN)**

Skyddad ursprungsbeteckning (SUB)

Protected Designation of Origin (PDO)



**Suojattu maantieteellinen merkintä (SMM)**

Skyddad geografisk beteckning (SGB)

Protected Geographic Indication (PGI)



**Aito perinteinen tuote (APT)**

Garanterad traditionell specialitet (GTS)

Traditional Speciality Guaranteed (TSG)









# HYÖDYTTÄÄ MYÖS LUONNONTUOTEALAA

- **Kestävien ruokajärjestelmien** ajureita alueillaan (Vandecandelaere ym., 2020)
  - Utta: Kestävien tuotantotapojen sitoumus mahdollista kuvata kriteeristöön
- **EU:n korvamerkattu menekinedistämistuki (REA)** (70 % sisämarkkinat, 80 % 3. maat)
- **Lisäarvotuotteita**
  - Hintapreemio 20-50 %
  - Nimisuoja on keino puuttua väärinkäyttöihin/väärennöksiin → Lainsäädäntöön perustuvat sanktiot
- **Meneillään olevat hakemusprosessit liittyen luonnontuotealaan:**
  - Pohjoismainen mustikka / Nordiska blåbär yhdessä Ruotsin kanssa
  - Pakuritee / Tikkatee
- **Mahdollisia haettavia**
  - Koivunmahla, Herkkutatti, Puolukka jne.
- **Utta: käsi- ja teollisuustuotteiden nimisuoja**
  - lakia sovelletaan 1.12.2025 alkaen





# Luonnontuotealan ekosysteemi itäiseen Suomeen Luonnontuotteille menekkiä EU-nimisuojuuksella ja matkailun kautta

## Matkailu ja luonnontuotteet

- Luonnontuotteet ja matkailu alueidensa vahvuuksina
- Lisäarvoa matkailusektorille luonnontuotteiden kautta
- Lisää käyttöä ja menekkiä luonnontuotteille
- Yhteyksiä luonnontuote- ja matkailualan kesken
- Käynnistys webinaarisarjalla [ohjelma ja ilmoittautumislinkki](#)
- Palautteet, kommentit ja ehdotukset tervetulleita!

## Webinaarisarja matkailuyrityksille

Ti 28.1. klo 16.00–17.30

### Somistusta sisä- ja ulkotiloihin luonnontuotteilla

Vinkkejä antaa floristimestari Saija Sitolahti ja jokaisenoikeuksista opastaa toiminnanjohtaja Birgitta Partanen

Ti 4.2. klo 16.00–17.30

### Piha- ja viherrakentamista luonnontuotteilla

Osviittoja toteutuksiin ja materiaalihankintoihin antaa puutarhuri, pihasuunnittelija Päivi Avela

Ti 11.2. klo 16.00–17.30

### Ruokia luonnontuotteista ja koristelua luonnontuotteilla

Ideoita esittelee villiruokakokki Jyrki Tsutsunen ja luonnontuotteiden elintarvikekäytöstä ohjeistaa toiminnanjohtaja Birgitta Partanen

Ti 18.2. klo 16.00–17.30

### Juomia luonnontuotteista ja koristelua luonnontuotteilla

Esimerkkejä tarjoaa juoma-asiantuntija, opettaja Anikó Lehtinen ja luonnontuotealaan perehtymisestä projektipäällikkö Juha Rutanen

Ti 25.2. klo 16.00–17.30

### Hyvinvointituotteita luonnon raaka-aineista

Luonnon raaka-aineiden käyttöön kosmetiikassa tutustuttaa toimitusjohtaja, tuotekehityspäällikkö Heli Pirinen

Vuoden 2025 luonnontuotteet: pihlaja, lampaankääpä ja nokkonen.



# Luonnonmarja-alan tilannekatsaus

22.1.2025 Birgitta Partanen



Euroopan unionin  
osarahoittama



# Luonnonmarjanpoiminta kausityöhön

- Vuonna 2024 kolmansista maista tulleet luonnonmarjanpoimijat toimivat ensimmäistä kertaa työsuhteessa.
- Poimijat tulivat työntekijän oleskeluluvalla, koska luonnonmarjanpoiminta ei kuulunut kausityöhön.
- Kausityölaki ja -asetus tulee jatkossa muuttumaan siten, että luonnonmarjanpoiminta perustuu ensisijaisesti työsuhteiseen kausityöhön.
- Luonnonmarja-alan yritykset ovat järjestäytyneet [Maaseudun Työntajaliittoon](#) (MTA). Poimijoilla on mahdollisuus liittyä [Teollisuusliittoon](#).
- MTA:n ja Teollisuusliiton välinen [maaseutuelinkeinojen työehtosopimus](#) on voimassa työehtosopimus 31.1.2025 asti.





# Pieni muutos, iso vaikutus

Laki kolmansien maiden kansalaisten maahantulon ja oleskelun edellytyksistä kausityöntekijöinä työskentelyä varten annetun lain 1 ja 24 §:n muuttamisesta

Eduskunnan päätöksen mukaisesti muutetaan kolmansien maiden kansalaisten maahantulon ja oleskelun edellytyksistä kausityöntekijöinä työskentelyä varten annetun lain (907/2017) 1 §:n 2 momentti ja 24 §:n 1 momentti seuraavasti:

1 § Lain tarkoitus ja soveltamisala

Tätä lakia sovelletaan kausiluonteiseen toimintaan maa- ja **metsätalouden** sekä matkailun aloilla. (Ennen: maatalouden ja matkailun)

24 § Asetuksenantovaltuus kausiluonteisista toimialoista

Valtioneuvoston asetuksella säädetään tarkemmin niistä maa- ja **metsätalouden** sekä matkailun alaan kuuluvista toimialoista, joihin kuuluu kausiluonteista toimintaa. (Ennen: maatalouden ja matkailun)

---

Tämä laki tulee voimaan 1 päivänä helmikuuta 2025.

[Käsittelytiedot](#)



# Marjalaki jää voimaan

- [Laki luonnontuotteita keräävien ulkomaalaisten oikeudellisesta asemasta \(487/2021\)](#), eli ”marjalaki” jää voimaan ja sitä sovelletaan luonnontuotteiden kerääjiin siltä osin kuin kerääminen ei tapahdu työsuhteessa.
- Marjalaki koskee ulkomaisia poimijoita.
- *Luonnontuotekeruualan toimijalla* tarkoitetaan laissa sitä, joka viisumia haettaessa kutsuu kerääjän maahan sekä sitä, joka ei ole kutsunut kerääjää maahan, mutta joka itse tai jonka lukuun muu taho järjestää kerääjälle majoituksen, keruuvälineet ja -varusteet tai ajoneuvot pääasiallisena tarkoituksenaan saada ostetuksi kerääjältä tämän keräämiä luonnontuotteita.
- Toimijan tulee hakea luotettavuusarviointi KEHA-keskukselta (ennen TE-toimisto)
- Marjalakia on tarpeen päivittää mahdollisimman pian ja korjata sen heikot kohdat, kuten luotettavuusarvioinnin suppeus. Nykyisellään arvioinnissa otetaan huomioon lähinnä yritysten taloudellinen tilanne ja taloudellisten velvoitteiden hoito. Laki ei myöskään anna viranomaisille valtuuksia puuttua välittömästi epäkohtiin.





# Monimuotoinen poimintakenttä

- Vuonna 2024 ulkomaalaisia poimijoita oli sekä työsuhteessa (noin 800) että marjalain mukaisesti poimivia (noin 400, toistakymmentä eri kansalaisuutta – tulkkien tarve kasvoi)
  - Samassa yrityksessä voi olla sekä työsuhteisia että marjalain mukaan poimivia
  - Ulkomaalaisia poimijoita voi tulla Suomeen myös omatoimisesti ”vapaina poimijoina”.
  - Tämä on haaste valvonnalle: Jos poimijaryhmä ei ole Suomessa varsinaisesti minkään yrityksen kutsumana eikä työsuhteessa, ei avillakaan ole toimivaltaa leiriä tarkastaa.
  - Myös kotimainen poiminta lisääntyi marjan hinnan noustua
  - Marjoja myytiin sekä yritysten ostopisteisiin että nettimyynninä somekanavissa ja Tori.fi:ssä
  - Somealustoilla tapahtui myös yritystoimintaan verrattavaa, laajamittaista toimintaa
  - Myös tätä on viranomaisten haastavaa valvoa
- > Harmaa talous, laaturiskit?





# Kaudelle 2025 on vielä paljon tehtävää

- Yhtenä marjalain heikkoutena oli tiedonkulun hitaus tai jopa katkeaminen. Jatkossa **nopea tiedonkulku on varmistettava** ja viranomaisten on pystyttävä puuttumaan väärinkäyttöksiin.
- Marjalaki jäädessä toistaiseksi sellaisenaan voimaan on **selkeytettävä kriteerejä ja ohjeistusta**, milloin toimitaan marjalain mukaan, milloin poiminta on itsenäistä ja milloin se rinnastetaan työsuhteeseen.
- **Kausityöhön aloite**, että kausityöntekijöiden **sivukulut** tulisi poistaa maksimissaan 90 päiväksi tulevilta kausityöntekijöiltä.
- Selkeä ohjeistus ja tulkinta työajan ja vapaa-ajan käyttöön: katsotaanko, että muussa kausityössä (esim. puutarhatyö tai metsänhoito) toimiminen on samaa kausityötä kuin luonnonmarjan poiminta, ja jos työajan jälkeen haluaa vielä mennä marjametsään, katsotaanko se kaikissa tapauksissa ylityöksi? Vai onko ratkaiseva tekijä se, myykö vapaa-ajalla kerätyt marjat ulkopuoliselle taholle vai omalle työnantajalle?
- **Alan itsesääntely ja vastuullisuustyö** viranomaisvalvonnan rinnalla
  - Tulossa vastuullisuusseminaari maaliskuussa



# Marjojen myynnissä huomioitavaa

## Luonnontuotetulojen verotus

- Poimijan itse keräämät ja myymät marjat ovat poimijalle verotonta tuloa
- Muiden keräämien marjojen myynti muuttaa marjatulon verotettavaksi

## **Milloin on liityttävä valvontaan?**

- Jos et ole varma, ota yhteyttä kuntasi elintarvikevalvontaan:  
[https://www.ruokavirasto.fi/elintarvikkeet/elintarvikeala/elintarvikealan-  
uutiset/kuuluuhan-yrityksesi-elintarvikevalvontaan/](https://www.ruokavirasto.fi/elintarvikkeet/elintarvikeala/elintarvikealan-<br/>uutiset/kuuluuhan-yrityksesi-elintarvikevalvontaan/)

## **Laatu ja turvallisuus on varmistettava**

- Marjanpoiminnan laatuohjeet: <https://www.arktisetaromit.fi/binary/file/-/fid/4162>
- Luonnonvaraiset keräilytuotteet:  
[https://www.ruokavirasto.fi/elintarvikkeet/elintarvikeala/elintarvikkeiden-  
alkutuotanto/kasveista-saatavat-elintarvikkeet/luonnonvaraiset-kerailytuotteet/](https://www.ruokavirasto.fi/elintarvikkeet/elintarvikeala/elintarvikkeiden-<br/>alkutuotanto/kasveista-saatavat-elintarvikkeet/luonnonvaraiset-kerailytuotteet/)





# Marjojen myynti verkossa ja kuljetus

## Muu satunnainen etämyynti mm. sosiaalisessa mediassa yli 12 x/vuosi

- Muuta etämyyntitoimintaa paitsi verkkokauppaa (ks. kappale 6.3) saa harjoittaa satunnaisesti ja vähäriskisesti ilman toiminnan rekisteröintiä esim. Facebookin ryhmien tai muun sosiaalisen median tilien kautta. Etämyynnissä satunnaisuudella tarkoitetaan korkeintaan 12 yksittäistä myyntikertaa vuodessa ja vähäriskisyyteen pätevät samat yleisperiaatteet kuin kappaleessa 5.1 on mainittu. Jos etämyynti ylittää jommankumman edellä mainitun rajan (ei ole satunnaista tai ei ole vähäriskistä), **toiminta on rekisteröitävä.**
- Lähde: <https://www.ruokavirasto.fi/yritykset/oppaat/rekisteroitavaa-elintarviketoimintaa-vai-ei/rekisteroitavaa-elintarviketoimintaa-vai-ei/>, kohta 6.4.

## Milloin marjojen kuljetustoiminta on rekisteröitävä?

- Lähtökohta on se, että yksityishenkilönä toimittaessa myydään ja toimitetaan omia marjoja. Mikäli alat toimittamaan ja kuljettamaan toisten marjoja olet marjanvälittäjä.

**Huom!** Ohjeistus on epäselvää ja tulkinnanvaraista, muutoksia ja selkiytystä on toivottu.

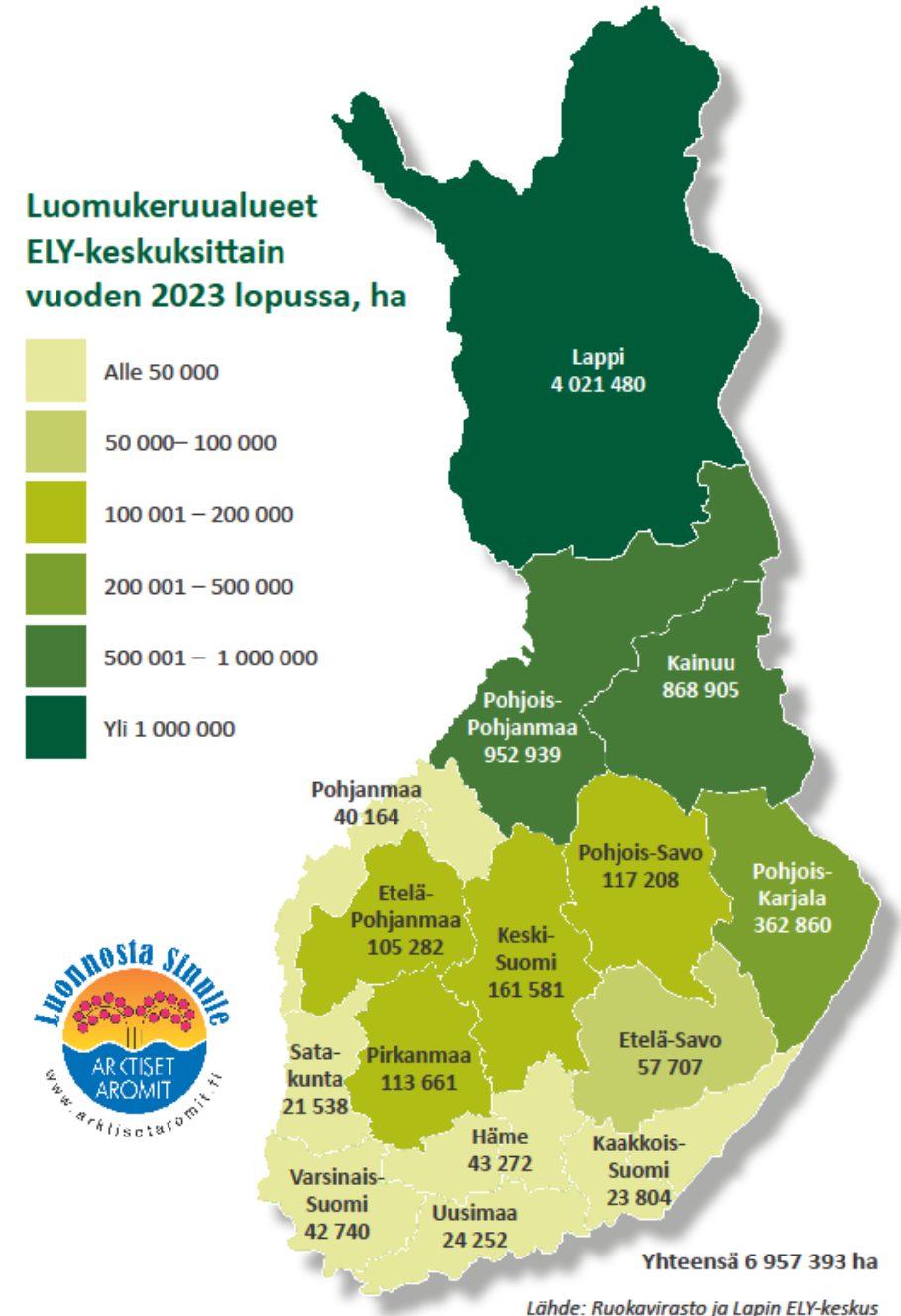
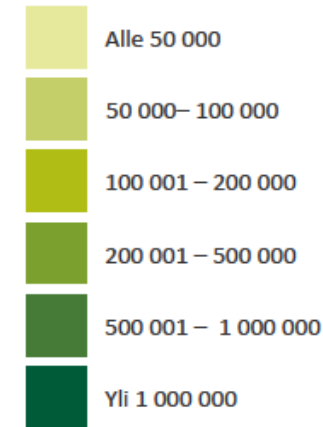




# Luomukeruualueet ja luomuluonnonmarjat

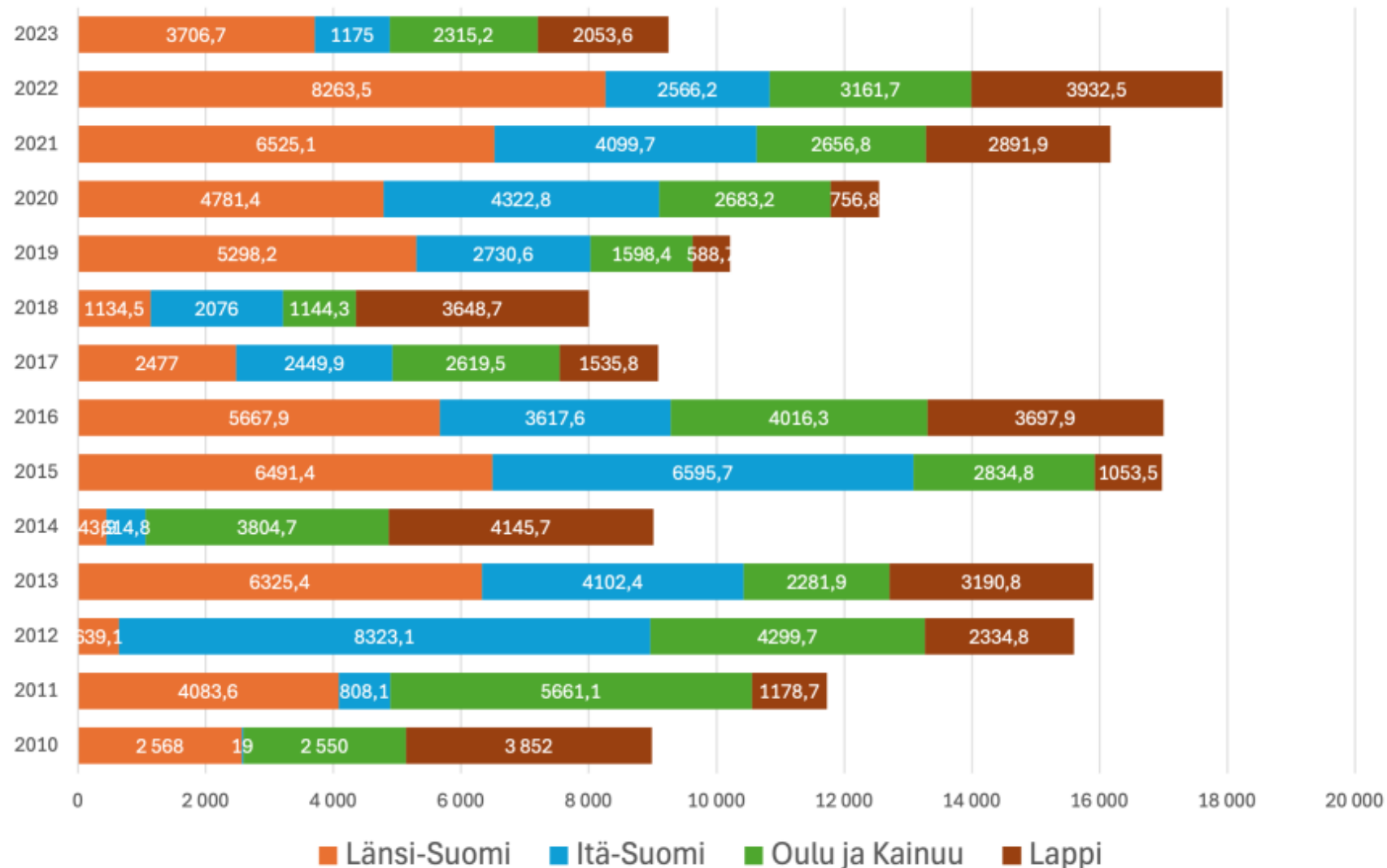
- Luomukeruualueita on tällä hetkellä jokaisen ELY-keskuksen alueella, valtaosa on Pohjois-Suomessa
- Luonnonmarjat ovat tärkeimpiä luomukeruuotteita
- Kerääjätilanteen muutos vaikuttaa merkittävästi juuri luomuluonnonmarjojen keruumääriin, sillä yksittäisten poimijoiden sitouttaminen luomukeruuun ohjeisiin haastavampaa kuin organisoidun kerääjäjoukon
- Odotettavissa on sekä tavanomaisten että luomuluonnonmarjojen kauppantulomäärien pieneminen
- Ruokavirasto julkaisee Luonnonmarjojen ja -sienten kauppantulomäärät 2024 -tutkimuksen maaliskuussa

Luomukeruualueet  
ELY-keskuksittain  
vuoden 2023 lopussa, ha



# Luonnonmarjojen kauppantulomäärät 2010-2023 suuralueittain

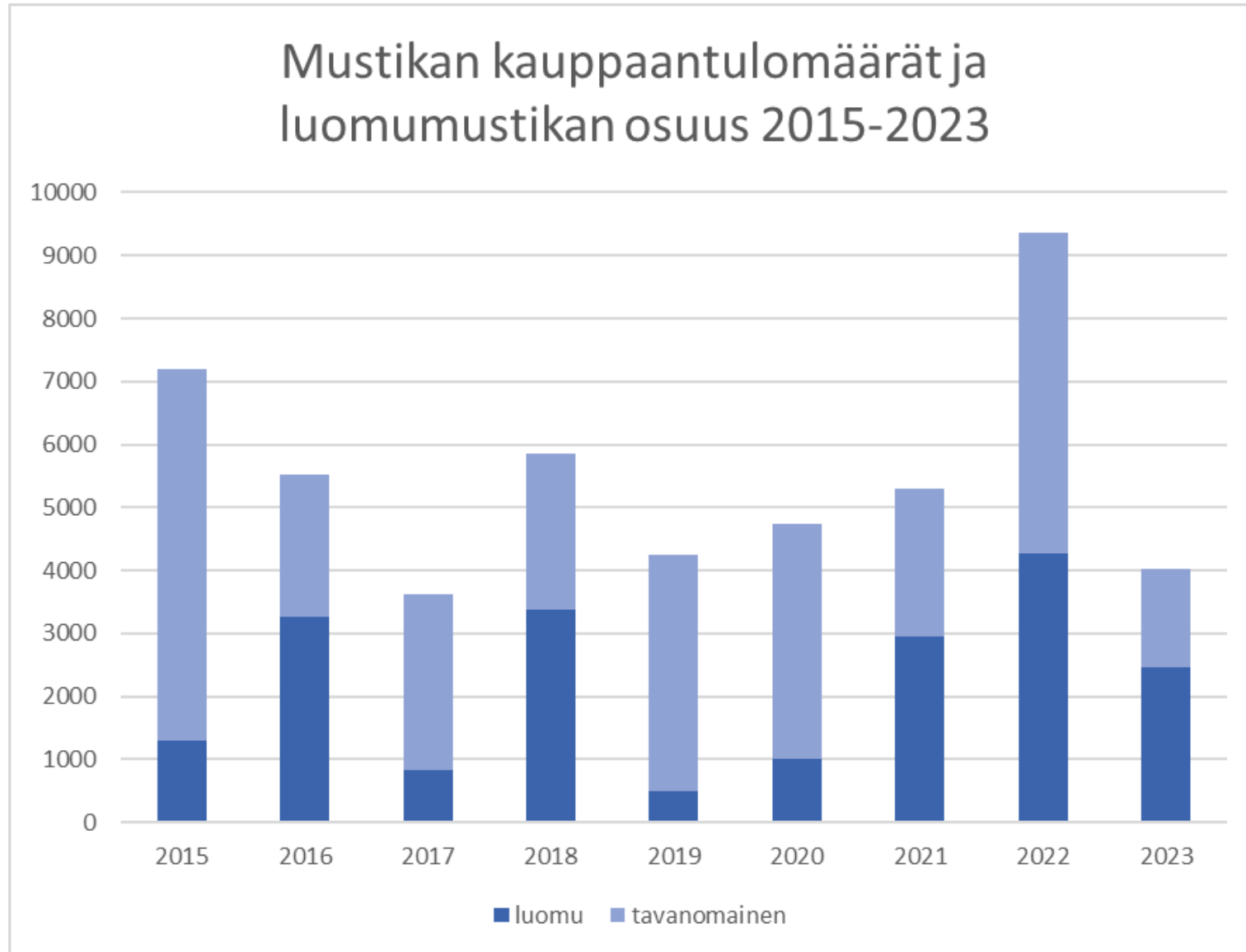
(Lähde: [Ruokavirasto](#))





# Mustikan kauppaantulomäärät 2015-2023

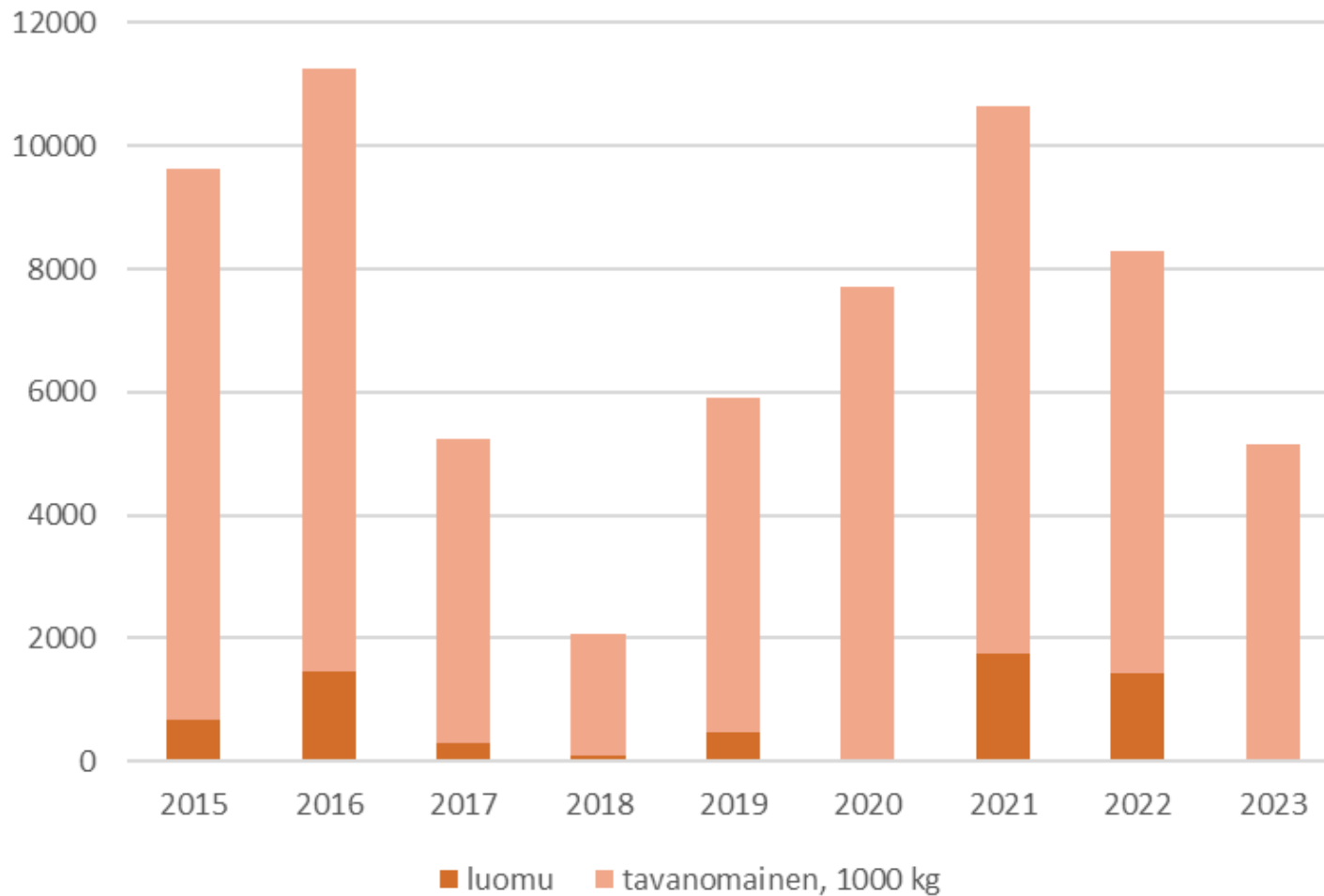
Lähde: [Marsi 2023](#)



# Puolukan kauppaantulomäärät 2015-2023

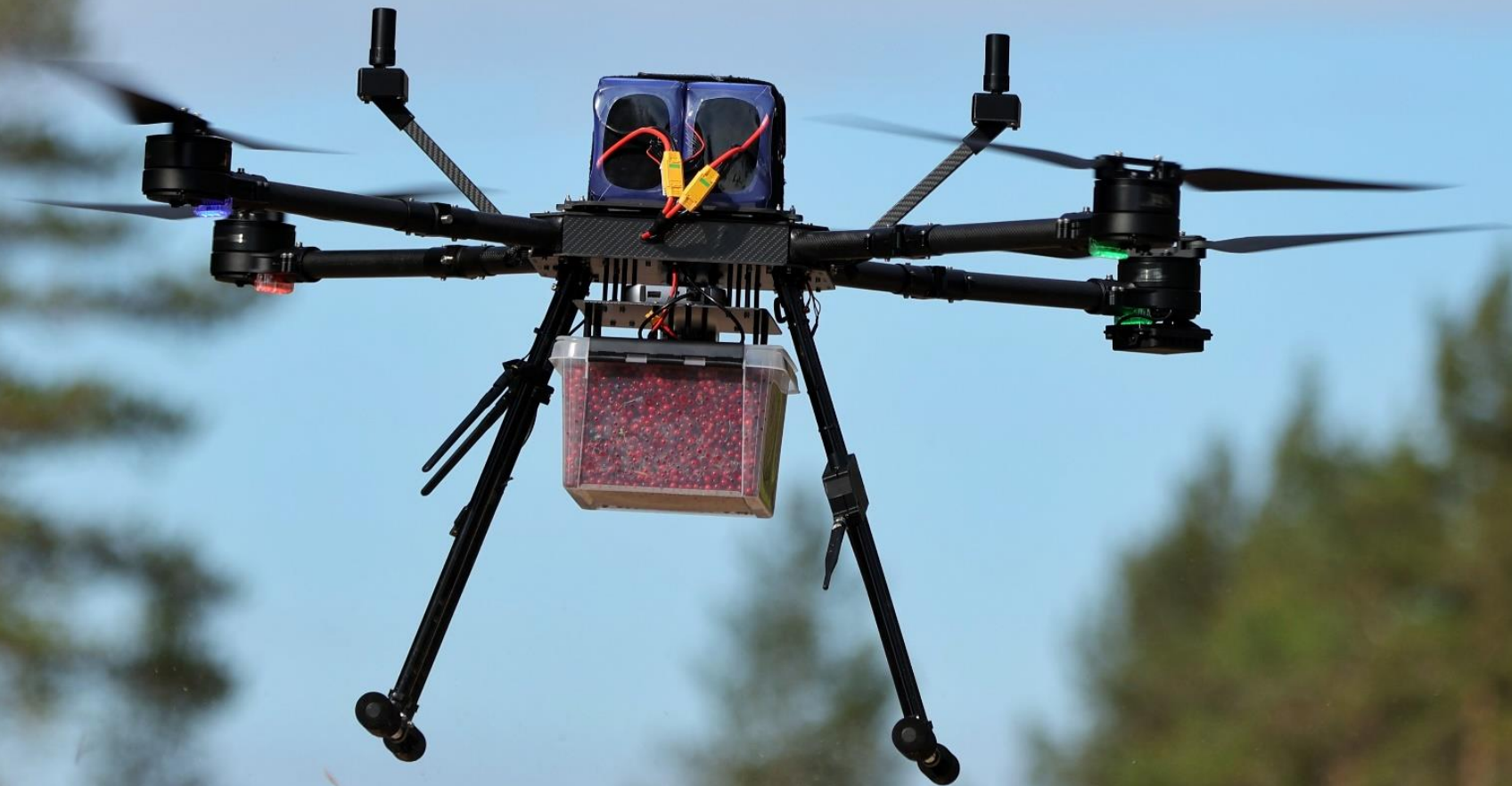
Lähde: [Marsi 2023](#) (Vuosina 2020 ja 2023 luomun määrää ei ole julkaistu.)

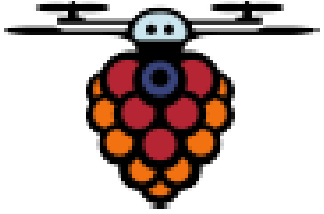
Puolukan kauppaantulomäärät ja luomupuolukan osuus 2015-2023





# Teknologiasta tehokkuutta talteenottoon?





## FEROX EU project

Fostering and Enabling AI, Data and Robotics Technologies  
for Supporting Human Workers in Harvesting Wild Food

09/2022 – 08/2025

- Robotiikan ja tekoälyn avulla poimijoiden työskentelyolosuhteiden parantaminen ja poimintatyön tuottavuuden lisääminen
- Hyödynnetään autonomisia, erilaisilla sensoreilla varustettuja droneja datan keräämisessä ja laaditaan 3D-malleja metsistä, jotta voitaisiin arvioida tarkasti marjapaikat ja potentiaaliset sadot
- Kerätyn datan avulla laaditaan tekoälymalleja, joilla autetaan poimijoita marjojen paikantamisessa ja poimintatyöhön liittyvien toimintojen optimoinnissa
- Navigointi- ja paikannuspalveluita sekä fyysistä tukea työskentelyn helpottamiseksi, esim. dronet, jotka kuljettavat täysiä marjasankoja
- Mukana 9 partneria 7 maasta [ferox.fbk.eu](https://ferox.fbk.eu)



Co-funded by  
the European Union

The FEROX project has received funding from the European Union's Horizon 2020 Framework Programme for Research and Innovation under the Grant Agreement no 101070440 – call HORIZON-CL4-2021-DIGITAL-EMERGING-01-10: AI, Data and Robotics at work (IA)



# Testipoimintaa Rovaniemellä 2024



Lähde:

<https://maankaytto.fi/wp/index.php/2024/10/04/paikkatietokeskus-testasi-kehittamiaan-marjakarttoja-rovaniemella/>

Kuvat: Juha Hyyppä



# Pohjoismainen konferenssi tulossa 10/2025



Nordic Wild Berry and NTFP Conference

7.–8.10.2025, Rovaniemi, Finland

[https://www.lyyti.fi/p/Nordic\\_Wild\\_Berry\\_and\\_NTFP\\_Conference\\_0282/en/welcome](https://www.lyyti.fi/p/Nordic_Wild_Berry_and_NTFP_Conference_0282/en/welcome)



# Lisätietoja

- <https://www.ruokavirasto.fi/yritykset/oppaat/rekisteroitavaa-elintarviketoimintaa-vai-ei/rekisteroitavaa-elintarviketoimintaa-vai-ei/#id-53-milloin-elintarvikkeiden-kuljetustoiminta>
- [https://www.ruokavirasto.fi/globalassets/tietoameista/asiointi/oppaat-ja-lomakkeet/yritykset/elintarvikeala/myynti/ulkomyynti\\_kasvikset\\_marjat\\_sienet\\_fi.pdf](https://www.ruokavirasto.fi/globalassets/tietoameista/asiointi/oppaat-ja-lomakkeet/yritykset/elintarvikeala/myynti/ulkomyynti_kasvikset_marjat_sienet_fi.pdf)
- <https://tyosuojelu.fi/tietoameista/julkaisut/oppaat/metsamarjojen-poimijan-oikeudet>
- <https://www.ruokavirasto.fi/elintarvikkeet/elintarvikeala/ota-yhteytta-elintarvikevalvontaan/>
- <https://www.ruokavirasto.fi/elintarvikkeet/elintarvikeala/elintarvikealan-uutiset/kuuluuhan-yrityksesi-elintarvikevalvontaan/>



# Kiitos!

Birgitta Partanen  
Toiminnanjohtaja

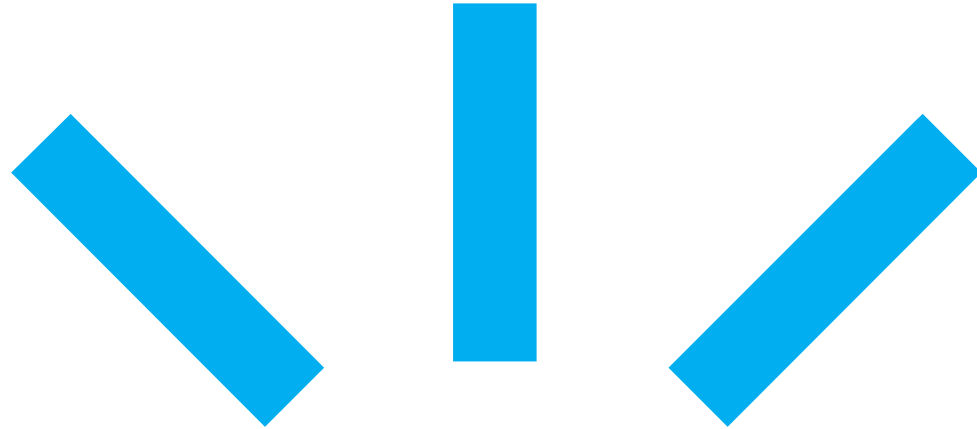
birgitta.partanen@arktisetaromit.fi  
040 580 1186



Arktiset Aromit ry – yli 30 vuotta yhteistyötä  
luonnontuotealan hyväksi







# Tulevat toimenpiteet itäisen Suomen luonnontuotealan kehittämiseksi

Anni Peurala, projektitutkija

Oulun yliopisto, Mittaustekniikan yksikkö

# Tulevat toimenpiteet

- Alan osaaminen ja teknologiat järjestetään yhteen kehitysalustoiksi
  - Kevään 2025 aikana järjestetään työpaja kehitysalustojen tarpeiden kartoittamiseksi ja toimintojen määrittelemiseksi
  - Julkaistaan Arktisten Aromien nettisivuilla uuden sivuston julkaisun yhteydessä
- Alan tarpeiden kartoitus alkuvuodesta 2025
  - Selvitys mitä on tehty jo aiemmissa hankkeissa
  - TKI-toimijoiden ja yrittäjien haastattelut, heidän yhteydenotot, mahdollisesti kyselytutkimus yrityksille
- Selvitys luonnontuotteiden markkinakanavien tilasta (some-myynti, kysely tulossa alkuvuodesta 2025)
- Pienimuotoisen marjojen keruun ja puhdistuksen tehostus
- Selvitys luonnonkasvien ja –materiaalien käytön mahdollisuudesta piha- ja puutarharakentamisessa. Kootaan yhteen alan toimijat.





# Tulevat toimenpiteet: nimisuoja

- Etsitään potentiaaliset tuotteet nimisuojeettavaksi ja autetaan hakijaryhmittymiä nimisuojarahakemusten laadinnassa
- Kartoitetaan matkailuyritysten tarpeita luonnontuotteiden käytöstä ja verkotetaan luonnontuote- ja matkailuyrityksiä keskenään
- Viestiminen uudistuneen nimisuojealainsäädännön mahdollisuuksista alan kestävyden ja vastuullisuuden osoittamisessa (kestävät toimintatavat osaksi kriteereitä)



# Tulevat toimenpiteet: matkailu

## INSPIRAATIOTA JA IDEOITA LUONNONTUOTTEIDEN HYÖDYNTÄMISEEN

Webinaarisarjassa kerrotaan, miten matkailuyritykset voivat hyödyntää monipuolisesti luonnontuotteita. Webinaarisarjan vinkit sopivat erityisesti sellaisille matkailuyrityksille, jotka haluavat toiminnassaan tuoda esille luontoa ja luontolähtöisyyttä.

Osallistua voi yksittäisiin webinaareihin tai koko sarjaan. Ilmoittaudu osoitteessa <https://elomake.helsinki.fi/lomakkeet/133013/lomakkeet.html>

**Ti 28.1. klo 16.00–17.30**

### SOMISTUSTA SISÄ- JA ULKOTILOIHIN LUONNONTUOTTEILLA

Vinkkejä antaa floristimestari **Saija Sitolahti** ja opastusta jokaisenoikeudella kerättävistä somistustarvikkeista toiminnanjohtaja **Birgitta Partanen**.

**Ti 4.2. klo 16.00–17.30**

### PIHA- JA VIHERRAKENTAMISTA LUONNONTUOTTEILLA

Osviittoja luonnonmukaisiin toteutuksiin ja materiaalien hankintaan antaa puutarhuri, pihasuunnittelija **Päivi Avela**.

**Ti 11.2. klo 16.00–17.30**

### RUOKIA LUONNONTUOTTEISTA JA KORISTELUA LUONNONTUOTTEILLA

Ideoita esittelee villiruokakokki **Jyrki Tsutsunen** ja ohjeita luonnontuotteiden elintarvikekäyttöön toiminnanjohtaja **Birgitta Partanen**.

TIISTAI-INFOT  
MATKAILUYRITYKSIKSI

**Ti 18.2. klo 16.00–17.30**

### JUOMIA LUONNONTUOTTEISTA JA KORISTELUA LUONNONTUOTTEILLA

Esimerkkejä tarjoaa juoma-asiantuntija ja opettaja **Anikó Lehtinen**, Laurea AMK ja luonnontuotealaan perehtymisestä projektipäällikkö **Juha Rutanen**.

**Ti 25.2. klo 16.00–17.30**

### HYVINVOINTITUOTTEITA LUONNON RAAKA-AINEISTA

Luonnon raaka-aineiden käyttöön kosmetiikassa tutustuttaa toimitusjohtaja, tuotekehityspäällikkö **Heli Pirinen**.

Webinaarit ovat kaikille avoimia ja maksuttomia.

### LISÄTIETOJA:

Riitta Kaipainen, Helsingin yliopisto Ruralia-instituutti, [riitta.kaipainen@helsinki.fi](mailto:riitta.kaipainen@helsinki.fi), 044 308 4569

Webinaarisarjan järjestää Helsingin yliopiston Ruralia-instituutti, Luonnontuotealan ekosysteemi itäiseen Suomeen -hanke, jonka rahoittaja on Kainuun liitto. Hankkeen rahoitus tulee työ- ja elinkeinoministeriön itäiselle Suomelle suuntaamasta EAKR-lisärahoituksesta. Hanke on osa ryhmähanketta, jossa muut toteuttajat ovat Oulun yliopisto, Arktiset Aromit ry ja Luonnonvarakeskus.



Euroopan unionin  
rahoittama



**[Linkki ilmoittautumiseen](#)**



# Tulevat toimenpiteet: akuutit tutkimus- ja kehitystarpeet

- Tunnistetaan alan välitöntä toteuttamista vaativat tutkimus- ja kehittämistarpeet
  - mm. savipuolisuus, miksi muodostuu, miten vaikuttaa marjan laatuun?
  - Lipofiilinen antioksidatiivisuusmääritys
- Demonstraatioita yrityksille saatavilla olevista teknologioista ja osaamisesta: mm. soluviljelytestit, ylikriittinen uutto, luonnonmarjojen pienimuotoinen puhdistus (loppuvuodesta 2025 tai 2026)
- **Muita tarpeita? Vastaa kyselyyn tästä linkistä.**



# Tulevat toimenpiteet: hankesuunnittelu

- Vastataan tutkimus- ja kehitystarpeisiin hankesuunnittelulla
  - Vähintään kolme monimaakunnallista tai valtakunnallista hanketta, joissa mukana toimijoita vähintään kahdesta itäisen Suomen maakunnasta
  - Kaksi kansainvälistä hankehakemusta, jossa mukana toimija vähintään kahdesta itäisen Suomen maakunnasta







Euroopan unionin  
osarahoittama



# Kiitos!

## Yhteystiedot:

Projektitutkija Anni Peurala  
Oulun yliopisto, Mittaustekniikan yksikkö  
[anni.peurala@oulu.fi](mailto:anni.peurala@oulu.fi)  
+358 504364836

Toiminnanjohtaja Birgitta Partanen  
Arktiset Aromit Ry  
[birgitta.partanen@arktisetaromit.fi](mailto:birgitta.partanen@arktisetaromit.fi)  
+358 405801186

Erikoistutkija Rainer Peltola  
Luonnonvarakeskus  
[rainer.peltola@luke.fi](mailto:rainer.peltola@luke.fi)  
+358 295326429

Projektipäällikkö Riitta Kaipainen  
Helsingin yliopiston Ruralia-instituutti  
[riitta.kaipainen@helsinki.fi](mailto:riitta.kaipainen@helsinki.fi)  
+358 44308456

[Linkki hankesivuille \(Arktiset Aromit\)](#)

[Linkki hankkeen LinkedIniin \(Luonnontuotealan ekosysteemi itäiseen Suomeen\)](#)





**Kysymyksiä?  
Kommentteja?**

[Linkki tarvekyselyyn](#)